

西方に、

極楽あり。

九州浄土

九州の浄土教美術

特別展

阿彌陀如來立像 鎌倉時代 福岡-萬行寺

Kyushu, The Pure Land -The Pure Land Buddhism Art of the Kyushu Region-

開館時間：9時30分～17時30分（入場は17時まで）

会場：福岡市博物館 特別展示室

休館日：毎週月曜日（ただし月曜日が祝日・振替休日の場合は翌平日休館）

観覧料：一般 1,300円（1,100円）、高大生 900円（700円）

※中学生以下無料。※（ ）内は前売、20人以上の団体、満65歳以上（シルバー・手帳等の年齢を証明できるものを提示）、外国の方（パスポート、在留カードなど国籍の証明できるものを提示）の割引料金。※身体障害者手帳、療育手帳、精神障害者保健福祉手帳（以上の手帳を提示した人の介護者1人も含む）、特定疾患医療受給者証、特定医療費（指定難病）受給者証、先天性血液凝固因子障害等医療受給者証、小児慢性特定疾病医療受給者証を提示の場合は無料。

【チケット取扱い】

ローソンチケット（Lコード 82629）、チケットぴあ（Pコード 769-152）、セブンイレブン、イープラス、ファミリーマートほか、主要プレイガイドにて6月30日（土）から発売開始。

※会期中のチケットは当日料金での販売となります。※チケットは購入の際に各プレイガイドによって各種手数料がかかる場合があります。

【主催】福岡市博物館、西日本新聞社、TVQ九州放送 【助成】（公財）福岡文化財団 【特別協力】学校法人筑紫女学園
【後援】福岡県、福岡県教育委員会、福岡市教育委員会、（公財）福岡市文化芸術振興財団、西日本リビング新聞社、FM FUKUOKA、cross fm、LOVE FM、西日本鉄道、九州旅客鉄道、（一社）日本自動車連盟福岡支部、（一社）福岡市タクシー協会、（一社）日本旅行業協会、西日本新聞TNC文化サークル、西日本文化サークル連合

2018年 9.15 土 → 11.4 日





阿彌陀三尊來迎圖 鎌倉時代 福岡・莊嚴寺

初公開！南朝ゆかりの山寺に伝来した知られざる名品

九州の浄土教美術を一堂に

Kyushu, The Pure Land

The Pure Land Buddhism Art of the Kyushu Region

日本人の生き方に深い影響を及ぼした浄土信仰は、今から約1000年前の平安時代、末法思想の流行とともに盛んになりました。その中心となった西方極楽浄土のほとけ、阿弥陀仏は苦しみが多いこの世を生きる人々の心の拠り所となり、様々なかたちにあらわされてきました。日本列島の西に位置する九州にも長い浄土信仰の歴史があり、他の地域とは異なる特色を持っています。本展覧会ではこうした九州の浄土信仰に注目し、その中で生み出された多彩な絵画や彫刻など約200点を展示します。燦然と輝く極楽浄土の情景や来迎の姿をあらわす阿弥陀像、信仰の力を象徴する名号などを通じて、来世に願いを託した先人たちの心に触れてください。



圧巻！極楽浄土の情景を描いた縦横約4mの巨大曼荼羅

当麻曼荼羅 鎌倉時代 京都・禅林寺(遺文) 肥後満善寺旧蔵

会期中一部展示替えをいたします。詳しくは博物館ホームページを御覧ください。

浄土九州展ブログ「西方に極楽あり」週一更新中！ [福岡市博物館 ブログ](#) [検索](#)



阿彌陀如来坐像 鎌倉時代 福岡・吉祥寺

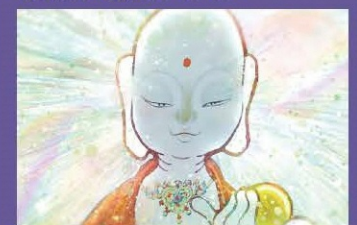
聖光上人ゆかりの秘仏「腹帯の阿弥陀」



閻魔さまの裁きと地獄の様子を描いたユニークな仏画

十王地獄圖 江戸時代 鹿児島県歴史資料センター-秦明館

特別映像シアター



会場では佐賀県唐津市ゆかりの美術家、中島源氏による映像「地獄心音図(じごくこころねず)」をご覧いただけます。恐ろしくも美しい極彩色の地獄世界をご堪能ください。

「中島源-地獄心音図 CG 版絵解き」2015年 画：中島源 映像作家：瀬本大佑 制作：株式会社アートカフェ

EVENT 関連イベント

●記念講演会 ※参加無料(ただし本展の観覧券(半券可)が必要) / 要事前申込 / 定員 各240名

①「仏教における浄土思想」

日時 | 9月29日 [土] 14時~15時30分
講師 | 中川正法氏 (筑紫女学園大学 学長)
申込締切 | 9月14日 [金] (必着)

②「救いのほとけ 阿弥陀信仰の造形」

日時 | 10月13日 [土] 14時~15時30分
講師 | 須藤弘敏氏 (弘前大学 教授)
申込締切 | 9月28日 [金] (必着)

●落語 ※参加無料(ただし本展の観覧券(半券可)が必要) / 要事前申込 / 定員 240名

「地獄八景亡者戯(じごくばっけいもうじゃのたわむれ)」

日時 | 10月7日 [日] 14時~15時 出演 | 川崎亭好朝氏
申込締切 | 9月21日 [金] (必着)

※いずれも会場は福岡市博物館1階講堂

【応募方法】郵送、FAX、Emailのいずれかで受け付けます。応募のイベント名と日時、郵便番号、住所、氏名(ふりがな)、電話番号、参加人数(1件につき、最大2名まで受付可)を明記のうえ、申込期限までに、下記までお申し込みください。

郵送先 〒810-0001 福岡市中央区天神1-4-1 西日本新聞イベントサービス内「浄土九州展」係

FAX 092-731-5210 E-mail jyoudo@nishinippon-event.co.jp

※2名で応募される場合は、それぞれの氏名を明記してください。※応募多数の場合は抽選とさせていただきます。※当選者の発表は参加券の発送をもってかえさせていただきます。※ご応募の際にいただいた個人情報、本イベントの連絡にのみ使用させていただきます。

観かせます! ●お坊さんライブシアター ※参加無料(ただし本展の観覧券(半券可)が必要) 事前申込不要 / 定員 各30名

①「法然上人・聖光上人一代記」

日時 | 9月30日 [日] 14時~15時
出演 | 浄土宗教団有志の会 会場: 福岡市博物館2階 多目的研修室

②「浄土教の視点より お釈迦様一代記」

日時 | 10月14日 [日] 14時~15時

イベントについてのお問い合わせ 西日本新聞イベントサービス内「浄土九州展」係 tel: 092-711-5491 (平日 9時30分~17時30分)

●担当学芸員によるギャラリートーク

日時 | 会期中、毎週水・金曜日 14時~15時

会場 | 福岡市博物館 特別展示室 ※事前申込不要(ただし当日の本展入場者が対象)



【福岡市博物館】 〒814-0001 福岡市早良区百道浜3丁目1-1 TEL: 092-845-5011 FAX: 092-845-5019 <http://museum.city.fukuoka.jp/>

【交通のご案内】

◎市営地下鉄...博多駅から約13分、天神駅から約7分/西新駅[E04]下車(1番出口)徒歩15分◎西鉄バス...博多バスターミナル1F5・6のりばから約25分、天神高速バスターミナル前1Aのりばから約20分◎博物館北口、福岡タワー南口、博物館南口、福岡タワー(TNC放送会館)下車徒歩約5分◎車...都市高速百道ランプより約3分、無料駐車場(250台・大型バス10台)

※土日祝や会期末は駐車場や周辺道路が混雑します。公共交通機関をご利用ください。

浄土九州 100円OFF 当日現金から 観覧券にのみ適用 対象券は別紙参照